

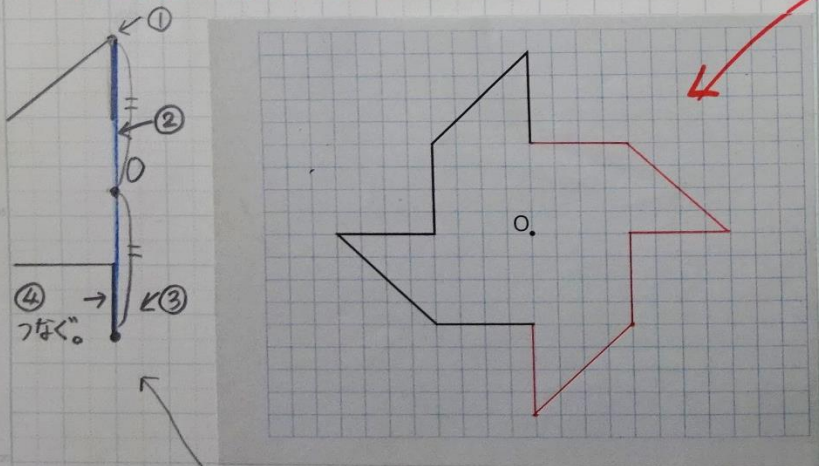
5/

④ 点対称な図形の性質を使って、点対称な図形をかこう。

P18

① 教科書にかいてみましょう。

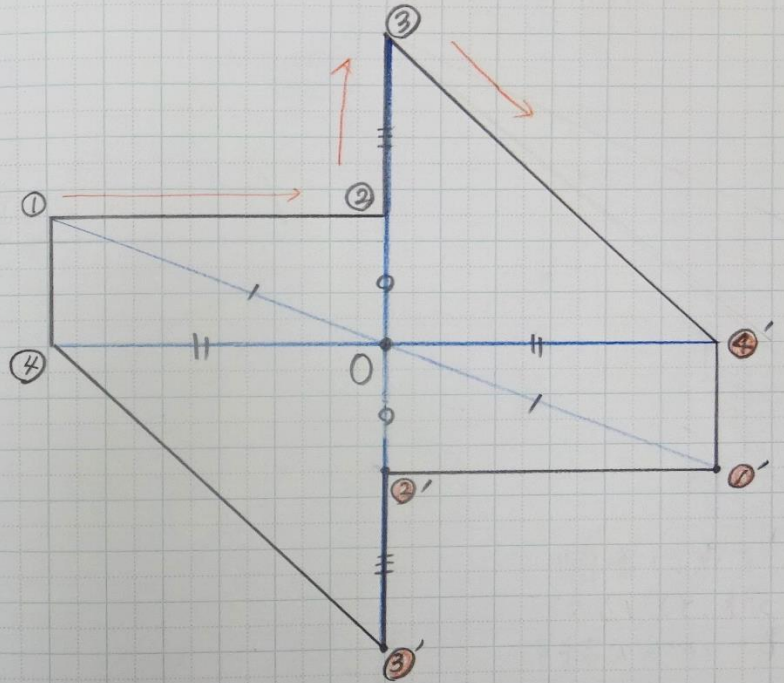
point
① 頂点を1つ決め、② 対称の中心を通る直線をひく。③ 頂点から対称の中心までの長さと同じになるように対応する頂点を決める。



教科書には、上の青い線のような点を結んだ線がたくさんかかれています。

教科書にかいた図と比べてみよう。

④ 教科書にかいてみましょう。



対称の中心Oと結ぶ頂点を決めるときには、1つずつとなりに移動していくと、対応する頂点を結びとぎに分かりやすい。